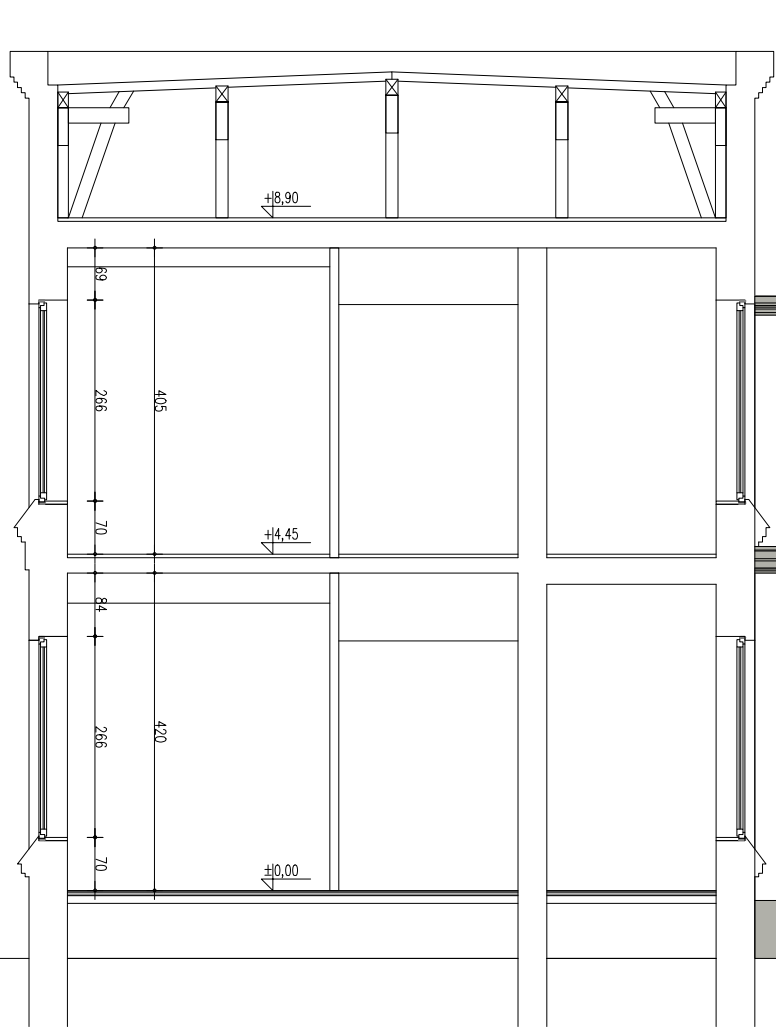
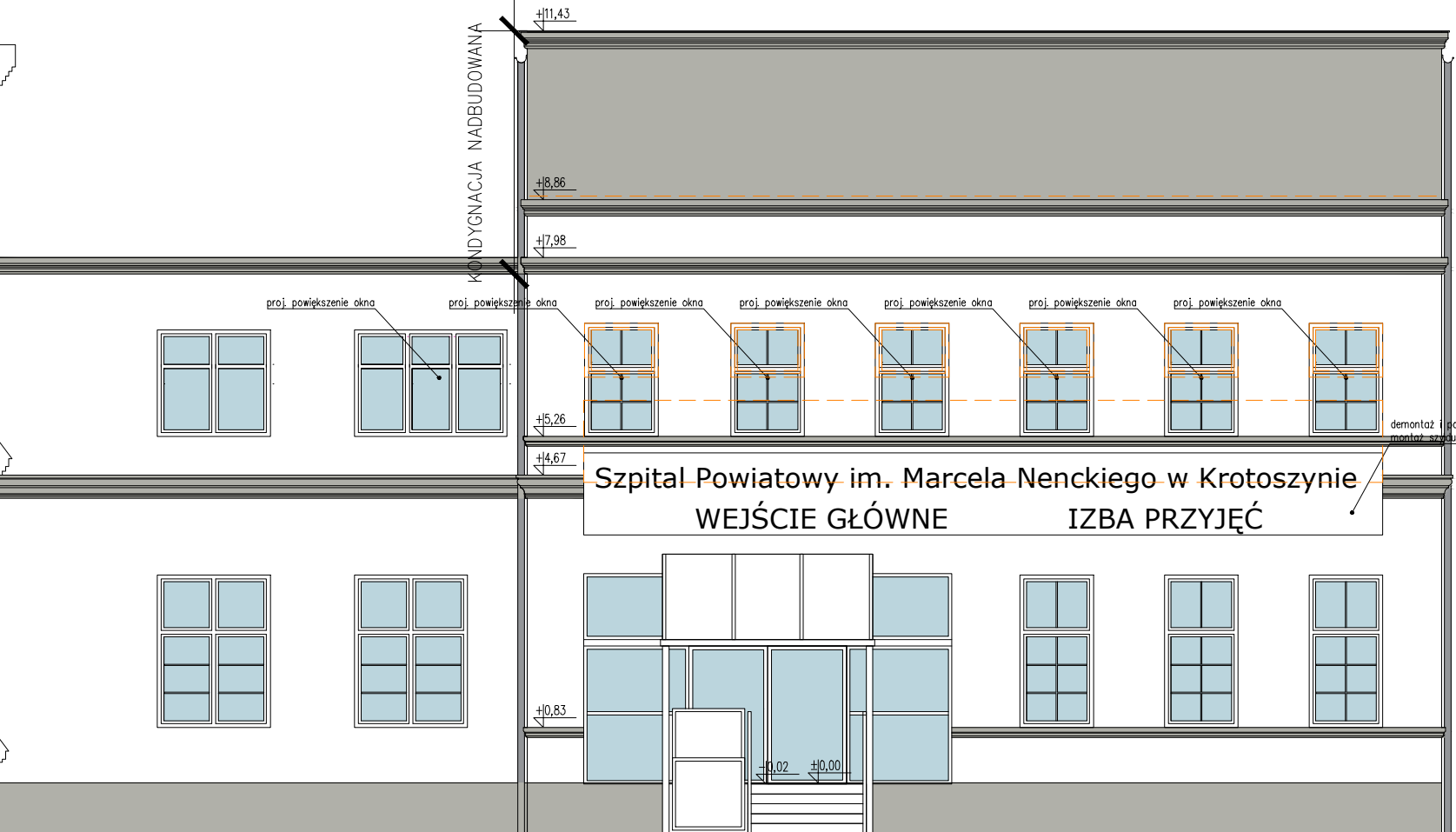


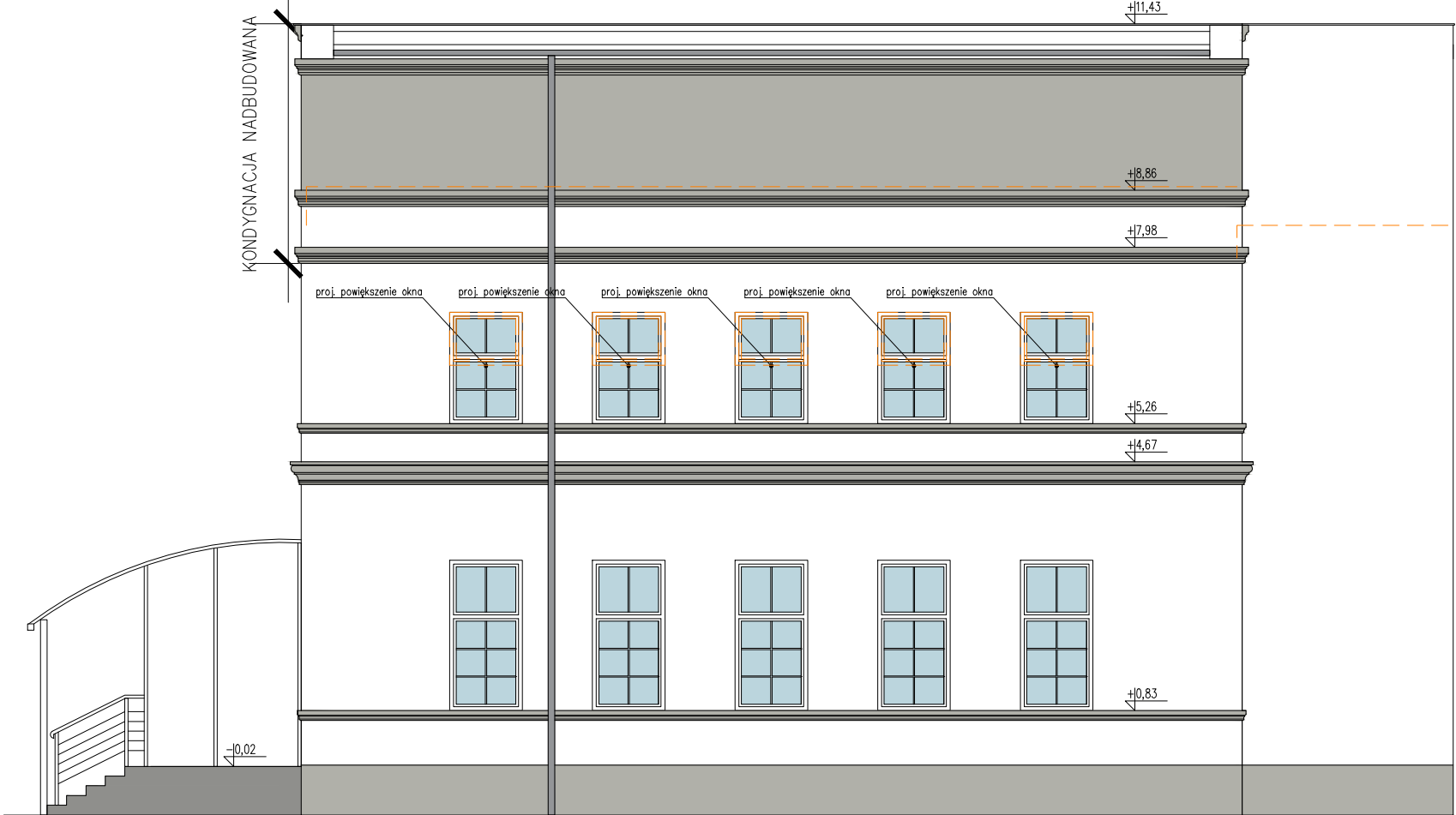
BUDYNEK A



ELEWACJA 1 (PÓŁNOCNO-ZACHODNIA)
BUDYNEK C



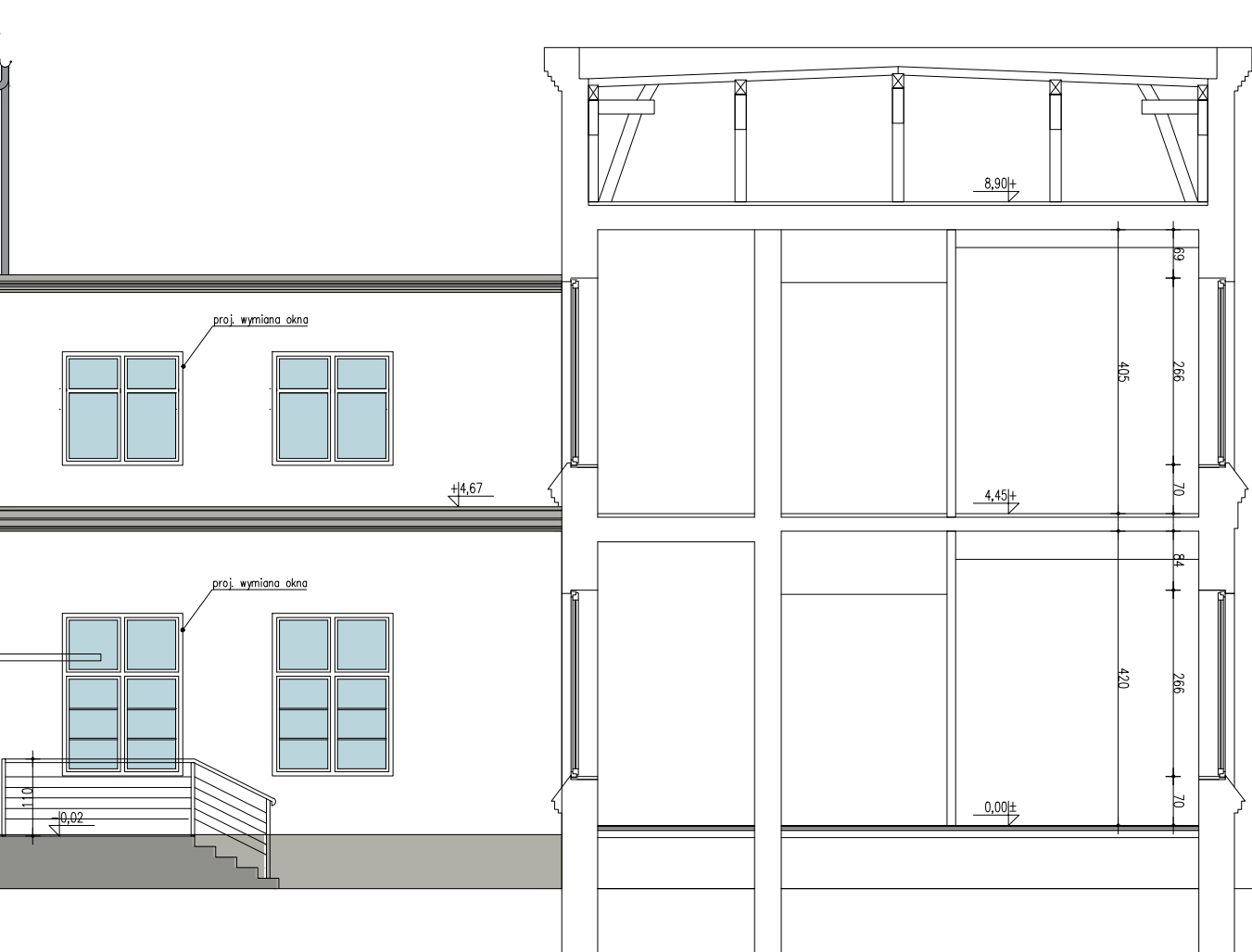
ELEWACJA 2 (POŁUDNIOWO-ZACHODNIA)
BUDYNEK C



ELEWACJA 3 (POŁUDNIOWO-WSCHODNIA)
BUDYNEK C



BUDYNEK A



- ELEWACJA:
- PROJ. TYNK MINERALNY (NCS S 0505-R80B)
 - COKÓŁ, GZYMSY, NAJW. KONDYGNACJA: PROJ. TYNK MINERALNY (NCS S 3005-R80B)
 - PROJ. OBRÓBKI BLACHARSKIE TYTAN-CYNK
 - ISTN. ELEMENTY DO USUNIĘCIA / WYBURZENIA / PRZENIESIENIA

0.00= 132.54 m.n.p.m.

<div><div><div>SMART</div><div>ARCHITEKCI</div><div>architecture & development</div></div><div>Szymon Mazurek</div><div>ul. Miłicka 68, 51-126 Wrocław</div><div>tel. 506 067 481</div><div>REGON: 020706115 NIP: 615-190-51-85</div><div>e-mail: info.smartarchitekci@gmail.com</div></div>				
NAZWA OBIEKTU:				
ROZBUDOWA BUDYNKU C WRAZ Z PRZEBUDOWĄ CZĘŚCI BUDYNKÓW A1, A2 I A3 – ODDZIAŁU CHIRURGII, ODDZIAŁU INTERNISTYCZNEGO ORAZ ZMIANĄ FUNKCJI Z ODDZIAŁU ANESTEZJOLOGII I INTENSYWNEJ TERAPII NA PRACOWNIĘ DIAGNOSTYKI MIKROBIOLOGICZNEJ I PARAZYTOLOGII ORAZ REMONTEM DACHU DLA BUDYNKÓW A1, A2, A3 SZPITALA POWIATOWEGO IM. M. NENCKIEGO PRZY UL. MICKIEWICZA 21 W KROTOSZYNIE				
ADRES INWESTYCJI:				
UL. MICKIEWICZA 21, NR DZIAŁKI 777/1, OBRĘB EWIDENCYJNY 0001 MIASTO KROTOSZYN, AM-34, JEDNOSTKA EWIDENCYJNA 301204_4 KROTOSZYN-MIASTO				
TYTUŁ RYSUNKU:				
ELEWACJE CZĘŚCI PROJEKTOWANEJ – NADBUDOWA BUD. C				
INWESTOR:				
SPZOZ W KROTOSZYNIE				
ADRES INWESTORA:				
UL. MŁYŃSKA 2, 63-700 KROTOSZYN				
PROJEKTANT – BRANŻA ARCHITEKTONICZNA: Specjalność architektoniczna bez ograniczeń				PODPIS
mgr inż. arch. Szymon Mazurek				Upr. Nr 21/09/DOIA
OSOBA WSPÓŁPRACUJĄCA – BRANŻA ARCHITEKTURA:				PODPIS
mgr inż. arch. Maja Cichowlas				
BRANŻA:	SKALA/ FORMAT	FAZA PROJEKTU	DATA OPRACOWANIA	NUMER RYSUNKU
ARCH	1:100/595x340mm	PW	17.02.2022	ARCH/6
PROJEKT CHRONIONY USTAWĄ O PRAWACH AUTORSKICH, WSZELKIE PRAWA ZASTRZEŻONE.				